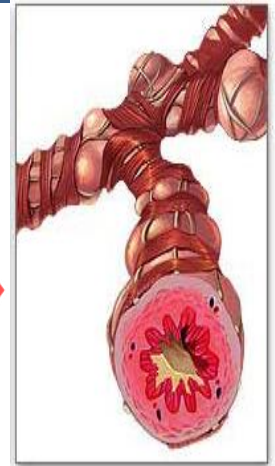
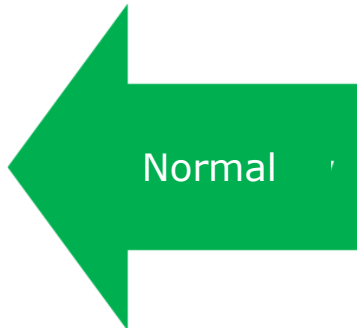
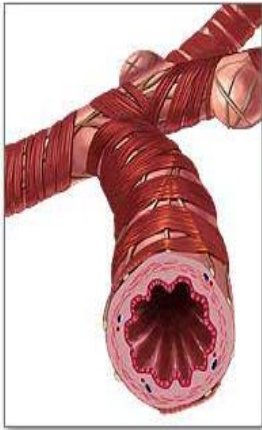




Entendiendo el asma de su hijo

¿Qué es el asma?

El asma es una enfermedad de las vías respiratorias. El aire entra y sale de los pulmones a través de las vías respiratorias. La inflamación y las mucosidades estrechan las vías respiratorias. Los músculos que rodean las vías respiratorias también



¿Cuáles son las señales de que el asma de mi hijo está empeorando?

Señales moderadas

- Tos nocturna
- Falta de aliento
- Sibilancia
- Opresión en el pecho

Señales graves

- Respiración agitada o difícil
- Retracción entre las costillas
- Dificultades para caminar o hablar

¿Cómo sé cuándo usar los medicamentos de mi hijo?

Zona verde

Esto es cuando su hijo no tiene síntomas de asma. Continúe dándole los medicamentos de la zona verde y no los interrumpa sin haberlo consultado con su médico. Estos son los medicamentos que impiden que el asma empeore.

Zona amarilla

Esto significa que está comenzando una crisis de asma. Comience a darle rápidamente los medicamentos de la zona amarilla. Si ha estado usando los medicamentos de la zona amarilla y su hijo no mejora, debe llevarlo al consultorio.

Zona roja

Esto significa que su hijo necesita atención médica inmediatamente. Continúe dándole los medicamentos de la zona roja mientras lleva al niño a que lo vea un médico o mientras está esperando una ambulancia.

Hoja informativa para la familia • Entendiendo el asma de su hijo

Con ayuda de su médico, encierre en un círculo los medicamentos de su hijo.



Flovent



Pulmicort



Symbicort



Advair



Singularir/
Montelukast



Albuterol

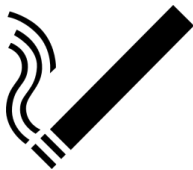


¿Cuáles son algunos de los factores que desencadenan el asma de su hijo?



Los ácaros del polvo

- Use forros para la cama
- Lave la ropa de cama con agua caliente
- Retire los juguetes de felpa



El humo de segunda mano

- Limite la exposición al moho
- No permita que se fume en el hogar o el auto
- Deje de fumar



Los ratones/las cucarachas

- No permita que lleve comida al dormitorio
- Mantenga el agua y los alimentos en recipientes cerrados
- Tape los agujeros de las paredes y las puertas



Los productos de limpieza

- Agua y vinagre
- Evite los ambientadores y los limpiadores perfumados
- Limpie el hogar una o dos veces a la semana con una aspiradora equipada con un filtro HEPA



Las mascotas

- Limite la exposición a las mascotas si es alérgico
- No permita que las mascotas entren al dormitorio



El moho

- Repare los grifos que gotean
- Limpie con vinagre las áreas mohosas